

Posiadanie czujki dymu lub tlenku węgla w domu to kluczowy element ochrony przed niebezpiecznymi zdarzeniami, które mogą zagrażać życiu i zdrowiu domowników.

### **Dlaczego warto zamontować czujkę?**

Czujka dymu i czujka czadu to urządzenia, które ostrzegają przed zagrożeniem, zanim stanie się ono niebezpieczne dla życia. W przypadku pożaru lub ułatniania się tlenku węgla, wczesne wykrycie problemu może uratować życie Twoje i Twoich bliskich.

### **Korzyści z posiadania czujki:**

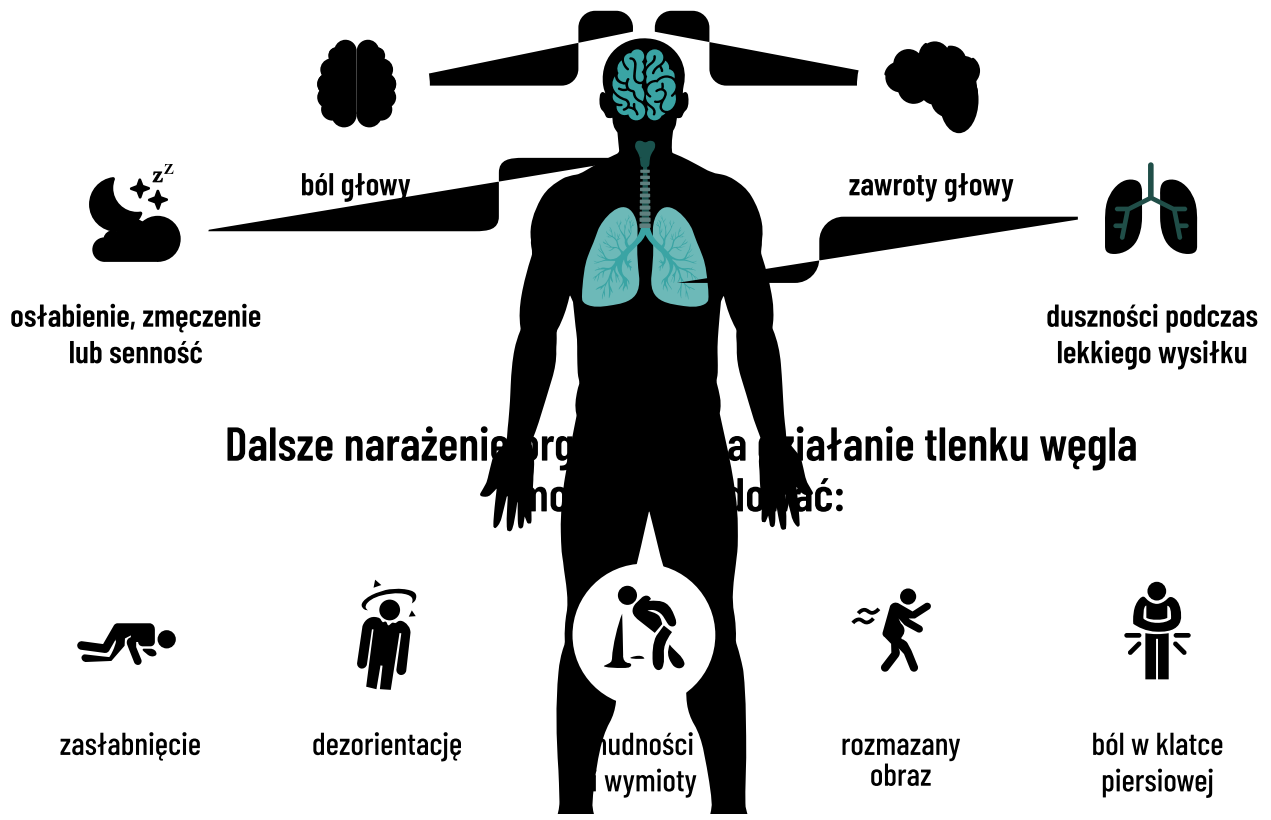
- Szybkie ostrzeżenie w przypadku pożaru lub obecności tlenku węgla.
- Zwiększenie poczucia bezpieczeństwa w domu.
- Prosty montaż i obsługa.

### **Gdzie zamontować czujkę?**

- Czujka dymu: Zamontuj na suficie, w miejscach takich jak korytarze, salony czy sypialnie. Unikaj montowania w kuchni, żeby uniknąć fałszywych alarmów.
- Czujka tlenku węgla: Umieść ją na ścianie, w pobliżu urządzeń spalających paliwo, takich jak piece czy kominki.

### **Objawy zatrucia tlenkiem węgla**

Nie wolno bagatelizować bólu i zawrotów głowy, duszności, senności, osłabienia, przyspieszonej czynności serca – mogą one być sygnałem, że ulegamy zatruciu tlenkiem węgla. W takiej sytuacji należy natychmiast przewietrzyć pomieszczenie, w którym się znajdujemy i zasięgnąć porady lekarskiej.



## Jak ratować zaczadzonego?

Jeśli widzisz nieprzytomną osobę w zamkniętym pomieszczeniu, a w nim ...



... to prawdopodobnie osoba ta uległa zaczadzeniu! Jak najszybciej zapewnij jej dopływ świeżego powietrza!



1.

**OTWÓRZ OKNA I DRZWI,**  
w celu przewietrzenia  
pomieszczenia



2.

**WYNIĘŚ ZACZADZONEGO**  
na świeże powietrze,  
jeśli to możliwe



3.

**UŁÓŻ W POZYCJI BEZPIECZNEJ  
(BOCZNEJ USTALONEJ),**  
która zapewni swobodne  
oddychanie osobie nieprzytomnej



4.

niezwłocznie wezwij  
służby ratownicze,  
dzwoniąc na  
**NUMER ALARMOWY 112**



5.

jak zaczadzony nie oddycha,  
przystąp do Resuscytacji  
Kръżeniowo-Oddechowej (**RKO**),  
aż do czasu przyjazdu  
karetki pogotowia

## Jak zapobiegać zatruciu tlenkiem węgla?

Tylko czujka tlenku węgla pozwoli Ci stwierdzić obecność czadu w pomieszczeniu. Jeśli posiadasz w domu piecyk gazowy bądź kominek zapoznaj się z poniższymi wskazówkami dotyczącymi bezpieczeństwa:



zapewnij **mikrowentylację** okien i drzwi



**nie zasłaniaj** kratki wentylacyjnych



**wietrz** regularnie pomieszczenia



**zadbaj o sprawność instalacji wentylacyjnej i kominowej** – rób regularnie przeglądy kominiarskie nie rzadziej niż raz w roku



**dokonuj** okresowych **przeглядów instalacji gazowej** nie rzadziej niż raz w roku. Najlepiej przed sezonem grzewczym (np. jesienią)



**zamontuj czujkę tlenku węgla** w pomieszczeniu, gdzie odbywa się proces spalania paliwa stałego, ciekłego lub gazowego



**nie dogrzewaj** pomieszczeń **kuchenką gazową**



**nie rozpalaj grilla w zamkniętych pomieszczeniach** (np. w przedsiionkach/namiotach przyczep kempingowych)

Zgodnie z § 34 rozporządzenia Ministra Spraw Wewnętrznych i Administracji z 7.06 2010 r. w sprawie ochrony przeciwpożarowej budynków, innych obiektów budowlanych i terenów (Dz. U. Nr 109 poz.719), w obiektach, w których odbywa się proces spalania paliwa stałego, ciekłego lub gazowego, usuwa się zanieczyszczenia z przewodów dymowych i spalinowych:

- cztery razy w roku w domach opalanych paliwem stałym (np. węglem, drewnem),
- dwa razy w roku w domach opalanych paliwem ciekłym i gazowym,
- co najmniej raz w miesiącu, jeżeli przepisy miejscowe nie stanowią inaczej od palenisk zakładów zbiorowego żywienia i usług gastronomicznych,
- co najmniej raz w roku usuwamy zanieczyszczenia z przewodów wentylacyjnych.

Z kolei art. 62 ust. 1 pkt 1 c ustawy z dnia 7 lipca 1994 r. Prawo budowlane (Dz. U. z 2010 r. Nr 243, poz.1624) zobowiązuje właścicieli i zarządców bloków mieszkalnych i domów jednorodzinnych do okresowej kontroli, co najmniej raz w roku stanu technicznego instalacji gazowych oraz przewodów kominowych (dymowych, spalinowych i wentylacyjnych).

## CZUJKA W KAŻDYM DOMU!



2030 to obowiązek.  
DZIŚ to rozsądek.

Zamontuj zanim będzie za późno ...

Od 1 stycznia 2030 roku wprowadza się powszechny obowiązek stosowania urządzeń do wykrywania dymu i tlenku węgla\* we wszystkich domach i mieszkaniach w Polsce.



\* automatyczna czujka tlenku węgla tylko w pomieszczeniach, gdzie odbywa się proces spalania gwałtownego, ciągłego lub gazowego.

## CZUJKA W KAŻDYM DOMU



Zadbaj  
o bezpieczeństwo swoje  
i swoich bliskich.

**Zamontuj czujkę**  
na każdej  
kondygnacji w domu  
lub w mieszkaniu.



## GDZIE UMIEŚCIĆ CZUJKĘ DYMU?

Aby zapewnić podstawową ochronę (tzw. „minimalną”) mieszkania lub domu wielokondygnacyjnego należy **umieścić co najmniej jedną autonomiczną czujkę dymu na każdym piętrze**. Czujka powinna być zamontowana na korytarzu, w bezpośrednim sąsiedztwie sypialni.



Jeśli posiadasz panele fotowoltaiczne, w garażu znajduje się „magazyn energii” - zalecane jest **umieszczenie autonomicznej czujki dymu z funkcją powiadamiania o zagrożeniu na smartphonie**.



## GDZIE UMIEŚCIĆ CZUJKĘ DYMU?

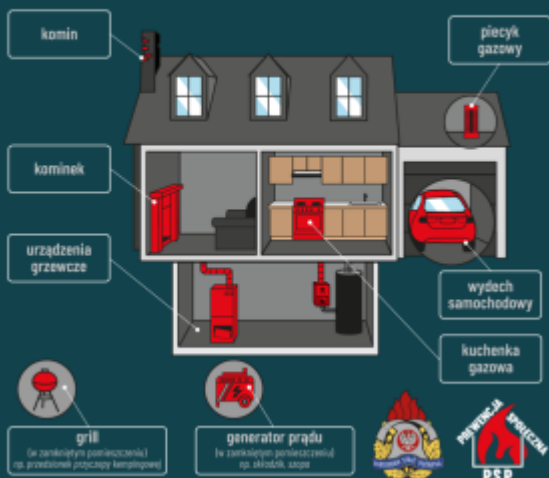
Autonomiczną czujkę dymu montuj w takich miejscach, aby chroniona **była „droga ewakuacyjna”** czyli ciąg komunikacyjny mieszkania bądź domu umożliwiający bezpieczne opuszczenie w razie zagrożenia.



## POTENCJALNE ŹRÓDŁA TLENKU WĘGLA



## ŹRÓDŁA EMISJI TLENKU WĘGLA



## JAK RATOWAĆ ZACZADZONEGO?

1.



**OTWÓRZ OKNA I DRZWI**  
by z pomieszczenia  
usunąć trujący gaz

2.



**WYNIESZ ZACZADZONEGO**  
na świeże powietrze,  
jeśli jest to możliwe

3.



**UŁÓŻ W POZYCJI  
BEZPIECZNEJ**  
(bocznej ustalonej),  
która zapewni swobodne  
oddychanie osobie  
nieprzytomnej

4.

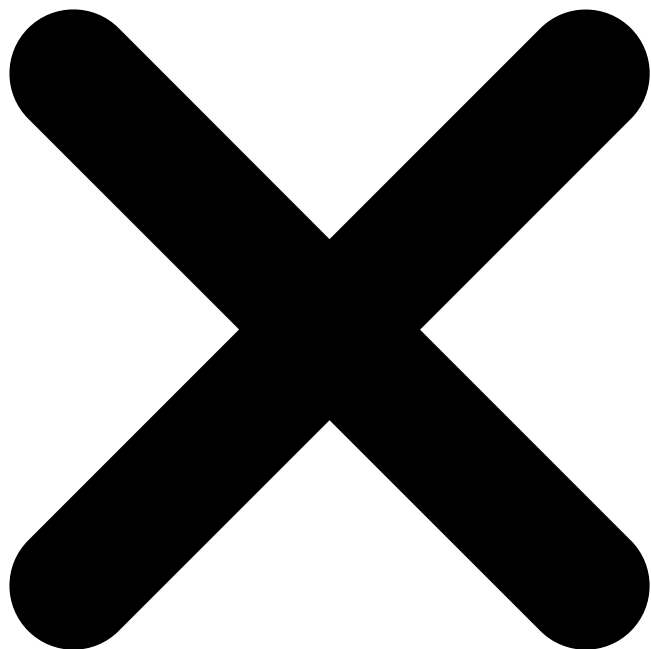


niezwłocznie wezwij  
służby ratownicze  
dzwoniąc na  
**NUMER ALARMOWY 112**

5.



jeśli zaczadzony nie oddycha,  
przystąp do Resuscytacji  
Kръżeniowo-Oddechowej  
(RKO), aż do czasu  
przyjazdu karetki pogotowia



Źródło: Komenda Główna Państwowej Straży Pożarnej