

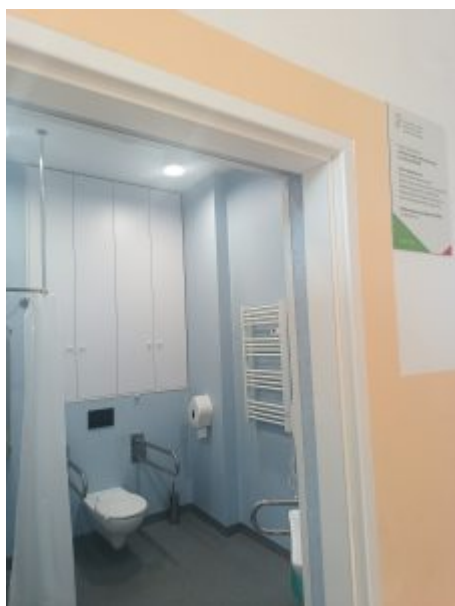
W dniu 27.05.2026 r. dokonano odbioru końcowego robót budowlanych związanych z dostosowaniem łazienek na terenie internatu oraz sali gimnastycznej przy Specjalnym Ośrodku Szkolno-Wychowawczym im. Marii Grzegorzewskiej w Zgorzelcu.

Z perspektywy wychowanków poruszających się na wózkach inwalidzkich, dostosowanie pomieszczeń sanitarnych ma kluczowe znaczenie dla ich codziennego funkcjonowania. Likwidacja barier architektonicznych zapewnia podopiecznym bezpieczeństwo, poczucie godności oraz optymalne warunki do nauki samodzielności. Stworzenie w pełni przystosowanego otoczenia eliminuje dotychczasowe trudności, znacząco podnosząc jakość życia i komfort pobytu podopiecznych w placówce.

Powiat Zgorzelecki konsekwentnie realizuje politykę wyrównywania szans, wspierając modernizację infrastruktury w Specjalnym Ośrodku Szkolno-Wychowawczym im. Marii Grzegorzewskiej. Inwestycja ta stanowi wyraz odpowiedzialności samorządu za zapewnienie odpowiednich standardów opieki i edukacji osobom z niepełnosprawnościami.

Realizacja inwestycji dofinansowana ze środków Państwowego Funduszu Rehabilitacji Osób Niepełnosprawnych w ramach realizacji „Programu wyrównywania różnic między regionami III” – Obszar B.

Wartość robót budowlanych w kwocie 153 750,00 zł brutto, z czego łączna kwota dofinansowania ze środków PFRON wyniosła 53 812,50 zł.



Brak podpisu



Brak podpisu



Brak podpisu



Brak podpisu